



# PORTAFOLIO DE SOLUCIONES

## **BIELCOM** COLOMBIA S.A.S.

Somos una empresa innovadora y especializada, enfocada en proveer, optimizar, mantener e integrar soluciones tecnológicas confiables; incrementamos la productividad y rentabilidad del negocio de nuestros clientes debido a que nuestras soluciones están diseñadas en dar el mejor costo-beneficio para obtener los mayores y mejores resultados.

# ¿QUIÉNES SOMOS?

BIELCOM COLOMBIA S.A.S. es Empresa Integradora de Sistemas con alto sentido de compromiso y responsabilidad, enfocada en dar valor con las tecnologías de la información (TI) al negocio de nuestros clientes.

Somos especialistas en el diseño, integración, consultoría, suministro, modernización, mantenimiento e implementación de soluciones tecnológicas.

Tenemos amplia experiencia y respaldo de los fabricantes en las marcas: DELLEMC, HP, HPE, LENOVO, MICROSOFT, FORTINET, SOPHOS, SYNOLOGY, QNAP, VEEAM, NAKIVO, VEMBU, WASABI, REDHAT ONESCREEN, APPLE, ADOBE, KASPERSKY, LOGITECH, CDP, VMWARE, INTEL, HIKVISION, TP-LINK.



**BIELCOM**  
DIGITAL INNOVATOR



# NUESTRO ADN



Proveemos nuestros productos y servicios en todo el territorio colombiano.



El servicio es nuestra pasión, por este motivo atendemos a nuestros clientes de lunes a domingos en horario de oficina.



Nuestra amplia experiencia y colaboradores certificados en las Tecnologías de la Información nos permite brindar servicios de calidad enfocados a la satisfacción de nuestros clientes y mejora continua.



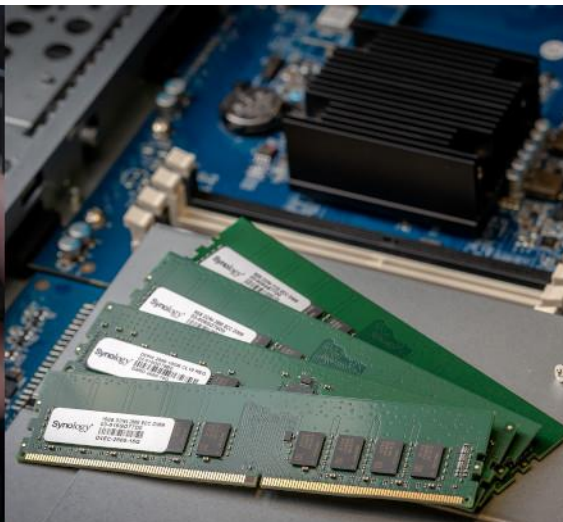
Nuestros productos y servicios están dirigidos a la micro, pequeña, mediana y grandes empresas, tanto del sector público como privado.



Consideramos al talento humano como el segundo activo más importante después de la información, por lo tanto, lo valoramos, y fomentamos el desarrollo constante de sus habilidades.



# UNIDADES DE NEGOCIO



# INFRAESTRUCTURA DE IT

Optimizamos sus procesos empresariales con los mejores equipos de cómputo tanto para sus usuarios finales como para su centro de datos, proveemos desde un pen drive hasta sistemas de hiperconvergencia.

## EQUIPOS DE COMPUTACIÓN

- ✓ Laptops | Desktops | Workstations | All In One (AIO).
- ✓ Accesorios, periféricos y repuestos.
- ✓ Impresoras y Consumibles.
- ✓ Sistemas Operativos Microsoft y Linux.
- ✓ Licencias de Software, Suscripciones.
- ✓ Pantalla Interactivas y para salas de videoconferencias.

## DATA CENTER

- ✓ Servidores (OnPremise | NUBE).
- ✓ Discos Duros | Memorias | Accesorios.
- ✓ Sistemas de almacenamientos (DAS | NAS | SAN).
- ✓ Switches | Acces points | Controladoras.
- ✓ Virtualización (Microsoft | VMware).
- ✓ Hiperconvergencia (DellEMC | HPE | Lenovo).
- ✓ RACKS | UPS | PDUs | KVM.
- ✓ Garantías (Renovaciones).

**TOSHIBA**

 SEAGATE

## RENTING / LEASING TECNOLÓGICO (TlaaS)

  
**Hewlett Packard  
Enterprise**

**Synology®**

**DELL** Technologies  
GOLD PARTNER

**Lenovo™**

 **Red Hat**

 **Microsoft**

**CDP**  
CHICAGO DIGITAL POWER

**vmware®**

 **OneScreen™**

# CONTINUIDAD DE NEGOCIO

Bielcom Colombia es Partner autorizado de SYNOLOGY, QNAP, VEEAM y NAKIVO, contamos con recursos directos del fabricante para implementar y soportar plataformas de continuidad de negocio.

Nuestra misión es garantizar la disponibilidad, integridad y seguridad de los datos a nuestros clientes.

**VEEAM | PROPARTNER**

## RESPALDO Y RECUPERACIÓN

- ✓ Protegemos sus datos en Microsoft 365.
- ✓ Respalbamos su Infraestructura OnPremise y en la Nube.
- ✓ También sus ambientes virtuales (VMware | HYPER-V | NUTANIX).
- ✓ Y las aplicaciones SAP | ORACLE | MICROSOFT.
- ✓ Ofrecemos el servicio de "Backup en la Nube con Synology C2.

**NAKIVO**  
BRONZE PARTNER

**VEEAM**  
PROPARTNER

## CONTINUIDAD DE NEGOCIO

- ✓ Implementamos replicaciones a oficinas remotas.
- ✓ Proveemos la recuperación ante desastres como servicio (DRaaS).

**Synology®**

**QNAP**

**BC BIELCOM**  
DIGITAL INNOVATOR

# SEGURIDAD DE LA INFORMACIÓN



**HIKVISION**

**FORTINET | SOPHOS | KASPERSKY Partner**

## **PROTECCIÓN Y SEGURIDAD AVANZADA (Desde una sola Consola de Gestión)**

- ✓ Proveemos e implementamos firewalls de nueva generación (NGFW), basados en inteligencia artificial (ZERO-TRUST | DEEP-LEARNING).
- ✓ Antivirus para computadoras, integrados con detección y respuesta para endpoints (EDR, XDR, MDR), esta solución también cuenta con inteligencia artificial.
- ✓ Protección del correo electrónico corporativo (Email Security).
- ✓ Protección de la nube pública (AZURE).
- ✓ Protección para redes WiFi y dispositivos móviles (iOS, Android, Windows 10, macOS).
- ✓ Cifrado de datos, Acceso seguro.
- ✓ Seguridad física, cámaras de videovigilancia, DVR, NVR, NAS.



**kaspersky**

**FORTINET**

AUTHORIZED PARTNER

# SERVICIOS EN LA NUBE



**MICROSOFT | DROPBOX | SYNOLOGY C2 | WASABI**

## SOLUCIONES INNOVADORAS EN LA NUBE PÚBLICA

Diseño, asesoría, implementación, migración, optimización y administración de:

- ✓ PaaS | IaaS | SaaS (Plataforma, Infraestructura y Software como servicios).
- ✓ Servidores Virtuales.
- ✓ Almacenamiento escalable y de bajo costo.
- ✓ Bases de datos SQL y NoSQL.
- ✓ Aplicaciones, Machine Learning, Inteligencia Artificial.







# COLABORACIÓN Y VIDEOCONFERENCIA

## SOLUCIONES DE COLABORACIÓN Y VIDEOCONFERENCIA

Venta y alquiler de pantallas interactivas:

- ✓ Video, Audio, conferencia web, tablero interactivo y software de última generación en una pantalla.
- ✓ Colabora con tus contactos de distintas plataformas, desde un solo lugar y de forma fácil.
- ✓ Integración con hardware que ya tengas instalado o que compres con nosotros.
- ✓ Ideales para empresas, entidades educativas, banca, comercios, y mucho más.
- ✓ Apoyo en el diseño de salas de videoconferencias de acuerdo con las mejores prácticas.
- ✓ Soluciones compatibles con Microsoft Teams, Zoom, GoToMeeting.
- ✓ Soporte centralizado del fabricante.



# SERVICIOS PROFESIONALES

**DELL** Technologies  
GOLD PARTNER

veeam | PROPARTNER



wasabi<sup>®</sup>  
hot cloud storage

 **live optics**

## SERVICIOS PROFESIONALES

Nuestras ofertas y soluciones tienen el respaldo de profesionales certificados en las diferentes áreas tecnológicas:

- ✓ Consultoría de TI.
- ✓ Implementación de Infraestructura de TI.
- ✓ Cableado Estructurado.
- ✓ Migraciones de plataformas tecnológicas (Servidores | Almacenamiento | Virtualización | Sistemas Operativos).
- ✓ Soporte Técnico (Mantenimientos preventivos | correctivos | actualizaciones de hardware y software).
- ✓ Outsourcing de TI (Vacaciones | Proyectos | Picos de exceso de trabajo).
- ✓ Servicios Gestionados (Ingenieros Residentes administradores de plataformas especializadas).

**DELL**EMC **Lenovo** **veeam** **Synology**<sup>®</sup>  Microsoft

# CONTÁCTENOS

## **BIELCOM** COLOMBIA S.A.S.

NIT: 901306913-2

### **Dirección:**

A.K. 7 #180-30, Torre A, Ofic. 605  
Centro Empresarial Los Naranjos.  
Código Postal: 110141  
Bogotá - Colombia.

### **Contactos:**

PBX: +57 1 4661590

Celular: +57 3184426941

RRSS: @bielcom.co

Email: [contacto@bielcom.com.co](mailto:contacto@bielcom.com.co)

Web: <https://www.bielcom.com.co>

